

CUP LOCK İSKELE SİSTEMLERİ

CUP LOCK SCAFFOLDING SYSTEMS



OĞUZHAN
çelik iskele ve kalıp san a.ş.

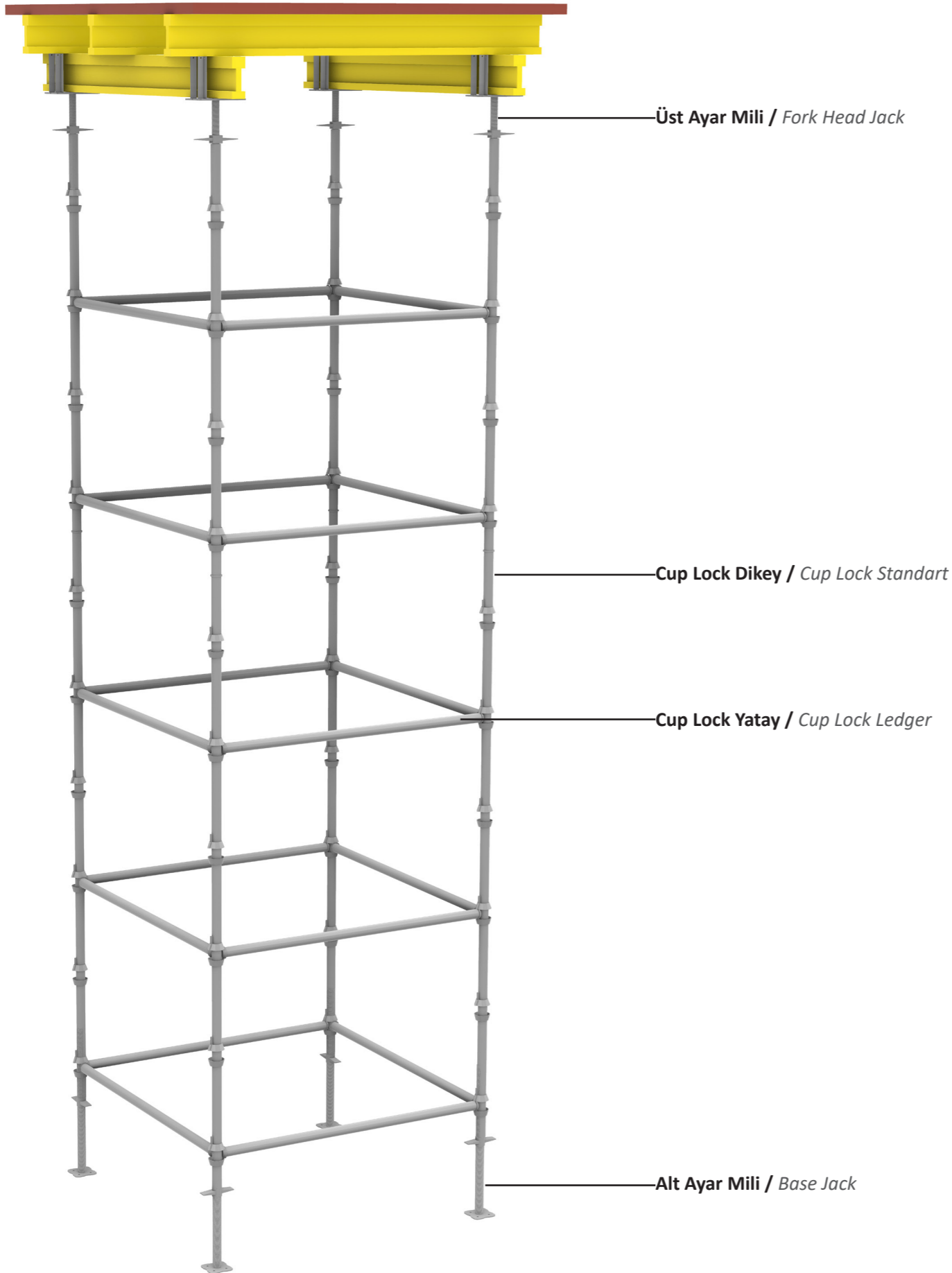
SINCE'87

Fabrika :Çalıcı OSB Mah. Adnan Menderes
Bulvarı No:8 Bucak/Burdur
Telefon :+90 248 325 35 55 /+90 248 325 13 84
Fax :+90 248 325 91 91
Web :www.oguzhaniskele.com
e-mail :bilgi@oguzhaniskele.com

TS EN 74



TS EN 12810-1



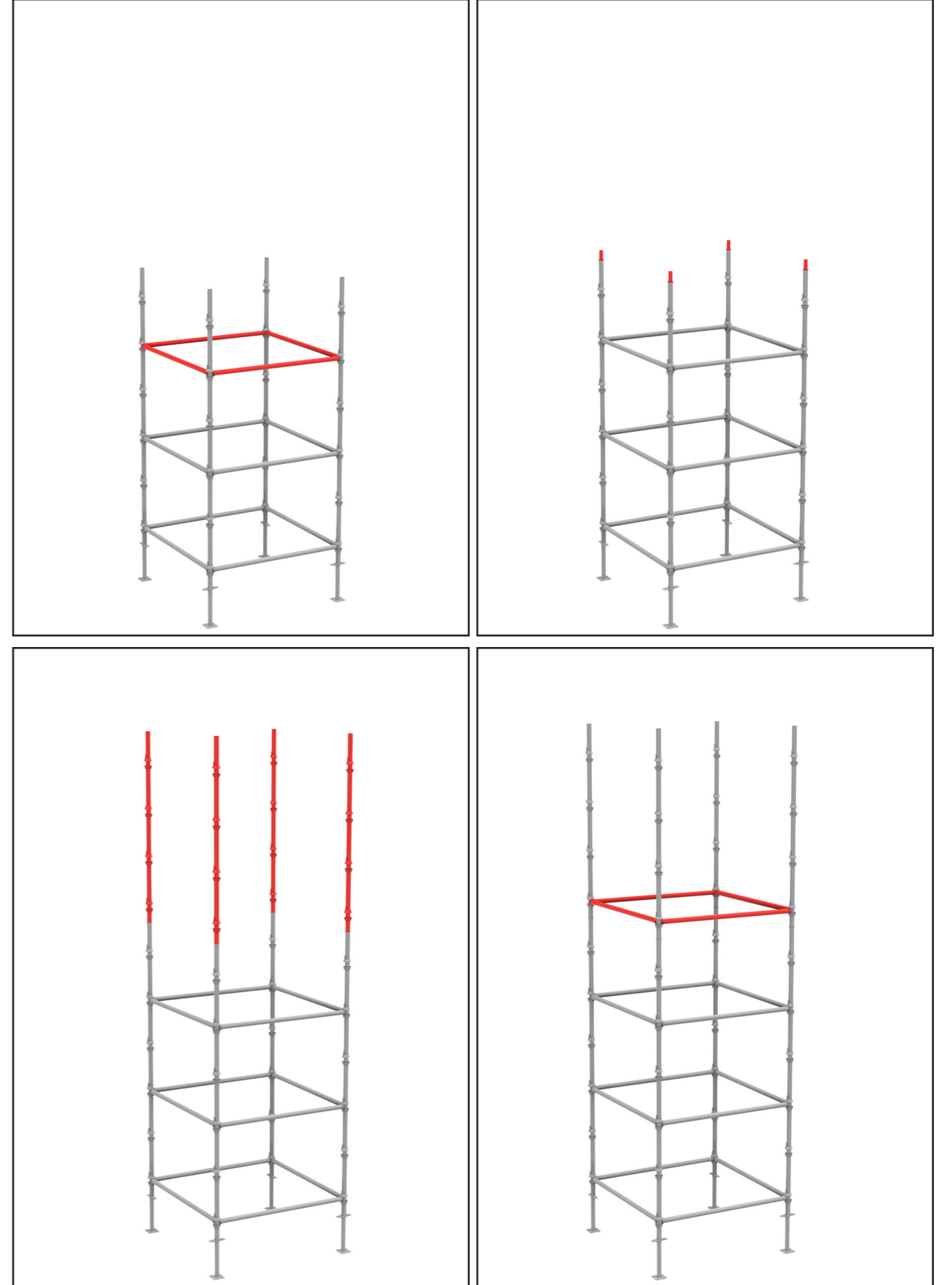
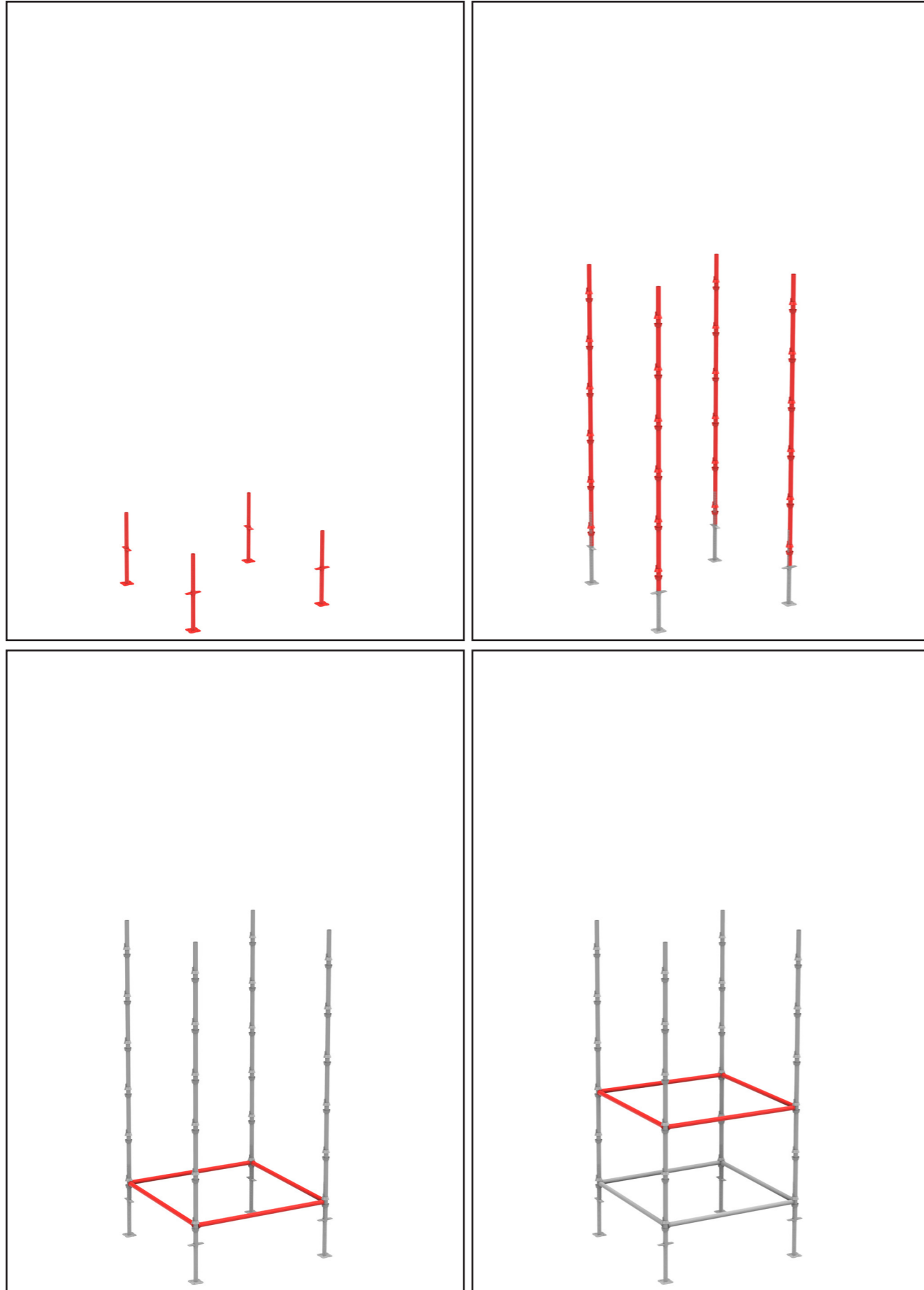
GENEL BİLGİLER / GENERAL INFORMATION

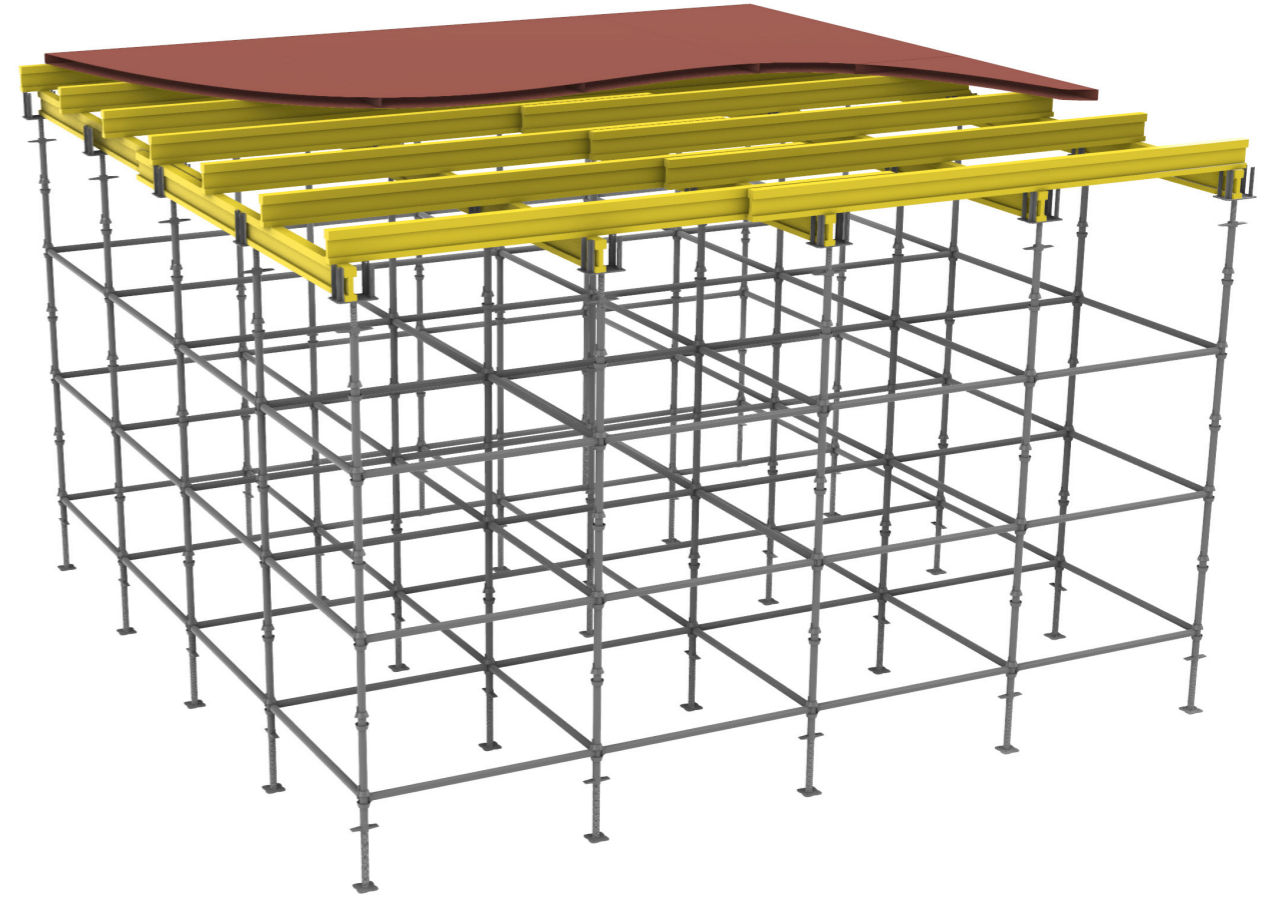
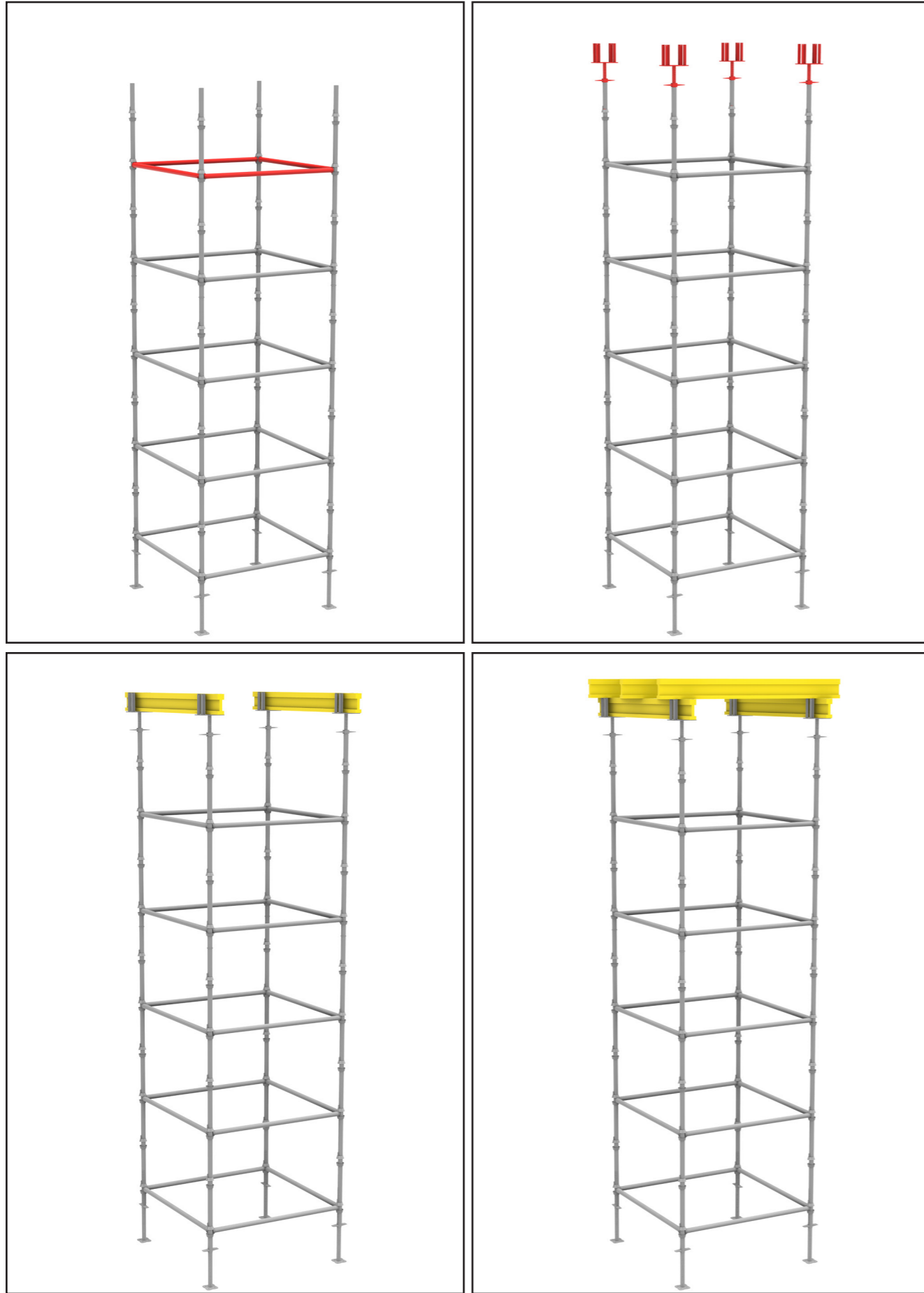
Fincan tip (Cup-Lock) iskele hem yük iskelesi hem de cephe iskelesi olarak kullanılan sistemlerdir. Ağır döşemelerde ve yüksek yapılarda kullanılan mukavemeti yüksek iskele sistemidir. Döşeme yükü ve geometrisine göre dizaynı yapılır. Birleşim parçaları üzerinde olduğu için malzeme zayıflığı yoktur. Yatay elemanın dikey elemana bağlantısı çekiç darbesi ile sağlanır. Birleşim pimli olmadığı için yatay elemanın başlığının dikme fincanına tam oturması sağlanmalıdır. Aksi durumda emniyetli bir birleşim sağlanmaz. Eksenel yüklerle karşı çok mukavemetlidir. Yanal yüklerle karşı mukavemetini arttırmak için belli yerlerden boru kelepçeler ile çapraz bağlantılar sağlanmalıdır.

Sistemi oluşturan Fincanlı dikmeler $\varnothing 48 \times 3$ mm S35JR özelliğinde çelik sanayi borularından imal edilmektedir. Fincanlı iskele sisteminde dikmeler üzerinde 50 cm veya 100 cm aralıklarla fincanlar bulunur. Dikmeler 50, 100, 150, 200, 250, 300 cm boylarında üretilmektedir. Fincanlar 5 mm sacdan üretilmektedir ve dikmelere kaynaklıdır. Bu fincanlar üzerinde sfero döküm olarak imal edilen ve yatay elemanların kilitlemesini sağlayan hareketli fincanlar bulunmaktadır. Yatay ve düşey elemanların bağlantısı ile rijit bir sistem olduğundan burkulma emniyetli, yük taşıma kapasitesi yüksek ve emniyetli iskele kurulumu sağlanmaktadır. Dövme başlıklı yatay bağlantılar $\varnothing 48 \times 2,5$ mm S35JR özelliğinde çelik sanayi borularından 70, 100, 120, 150, 200, 250, 300 cm boylarında üretilmektedir.

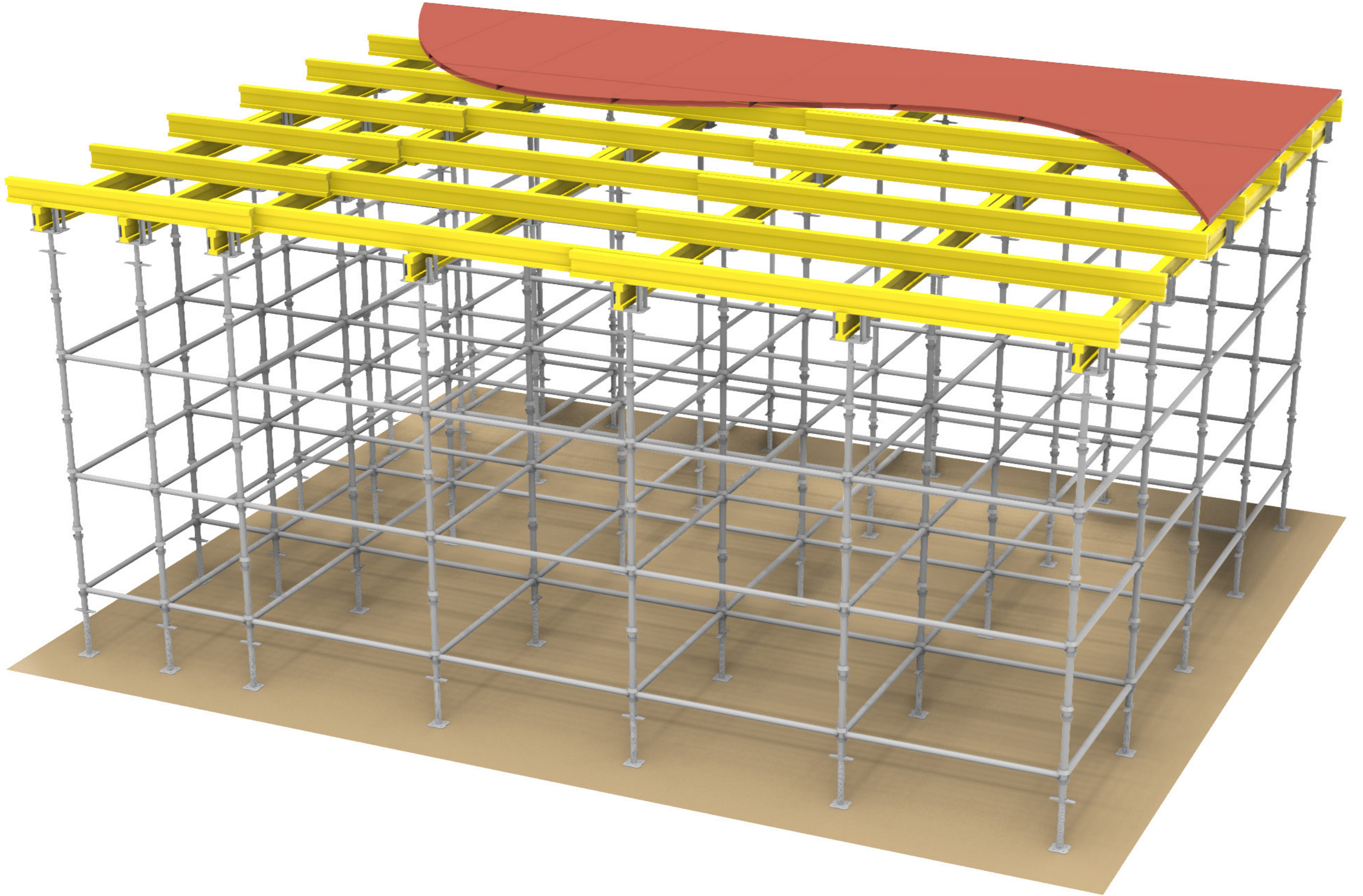
Cup-lock is a system, which gives satisfactory results in terms of, both high load bearing capacity and profile scaffolding. It is a safe and a dependable scaffolding system which gives high values in terms of resistance and safety, especially when used on heavy slab and high structures. It is designed according to slab loading and geometry. Because connecting parts are on it material loss does not exist. The connection of horizontal component to vertical component are made with hammer blow. Horizontal component should be connected to vertical component completely because connection is not a pinned type. Otherwise safe connection will not be provided. It has great resistance against axial loadings. In order to increase its resistance toward side loadings, pipe clips and cross braces should be provided from definite points.

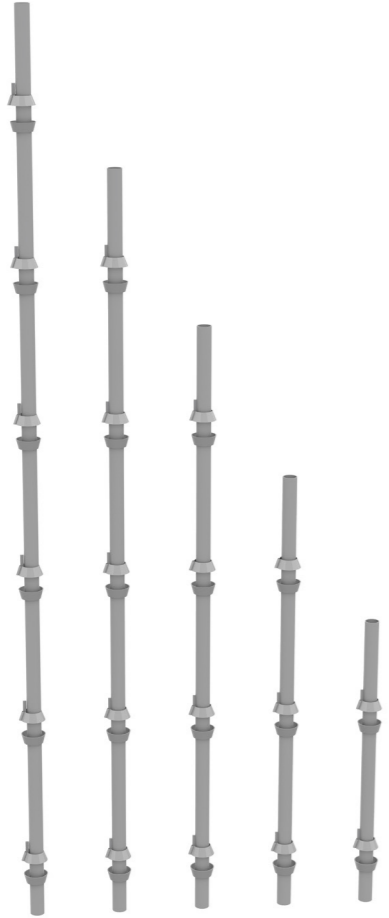
The cups that make up the system are manufactured from steel industrial pipes with $\varnothing 48 \times 3$ mm S35JR feature. In cup-lock scaffolding system, cup-locks exist with 50 cm or 100 cm intervals on verticals. Verticals are produced in lengths of 50, 100, 150, 200, 250, 300 cm. Cups are made out of 5 mm sheet iron and connected into the struts by welding. Over them these cups have mobile caps, with locking of horizontal components spherically cast. Since it allows a rigid system made by connecting vertical and horizontal components the yielding scaffolding is safe, with high load bearing capacity. Horizontal connection with forged heads are produced from steel industrial pipes of $\varnothing 48 \times 2,5$ mm S35JR in lengths of 70, 100, 120, 150, 200, 250, 300 cm.





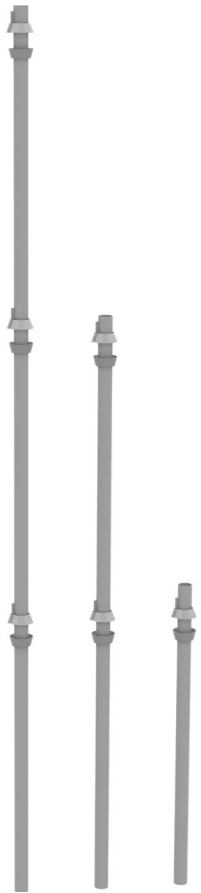






Cup Lock Dikey Eleman (Boyalı Tip)
Cup Lock Vertical Standart (Painted Type)

KOD CODE	BOYUT cm SIZE cm	AĞIRLIK kg WEIGHT kg
CAG100	100	4,40
CAG150	150	6,60
CAG200	200	8,80
CAG250	250	11,00
CAG300	300	13,20



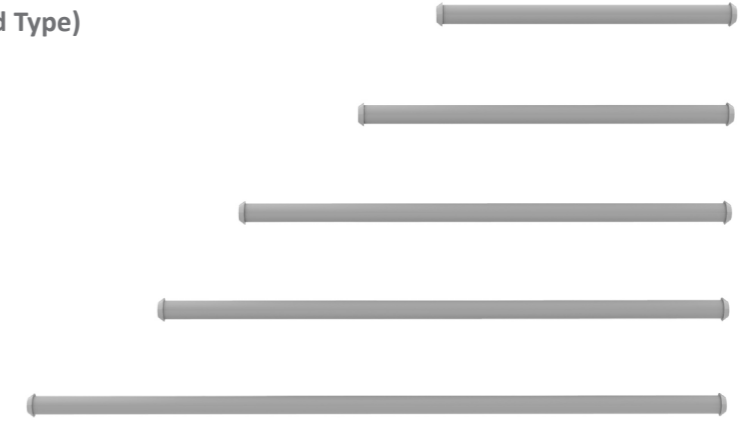
Cup Lock Dikey Eleman (Boyalı Tip)
Cup Lock Vertical Standart (Painted Type)

KOD CODE	BOYUT cm SIZE cm	AĞIRLIK kg WEIGHT kg
CAF100	100	4,10
CAF150	150	6,10
CAF200	200	8,90
CAF250	250	9,50
CAF300	300	11,50

Cup Lock Yatay Eleman (Boyalı Tip)

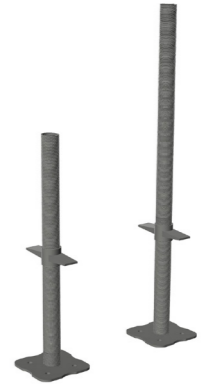
Cup Lock Horizontal Component (Painted Type)

KOD CODE	BOYUT cm SIZE cm	AĞIRLIK kg WEIGHT kg
CFF070	70	2,25
CFF100	100	3,00
CFF120	120	3,40
CFF150	150	4,20
CFF200	200	5,50
CFF250	250	6,80
CFF300	300	8,15



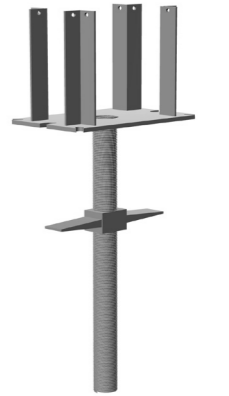
Alt Ayar Mili (Boyalı Tip)
Base Jack (Painted Type)

KOD CODE	BOYUT cm SIZE cm	AĞIRLIK kg WEIGHT kg
FAA050	50	2,30
FAA075	75	3,30
FAA100	100	4,50
FAA120	120	5,40



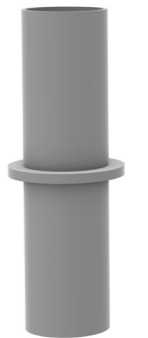
Dört Yollu Başlık (Boyalı Tip)
Fork Head Jack (Painted Type)

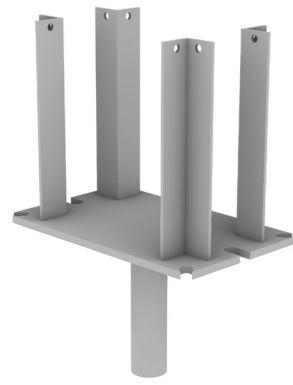
KOD CODE	BOYUT cm SIZE cm	AĞIRLIK kg WEIGHT kg
FGA050	50	5,80
FGA075	75	6,35
FGA100	100	7,60
FGA120	120	8,50



Ara Nipel (Boyalı Tip)
Scaffolding Connection (Painted Type)

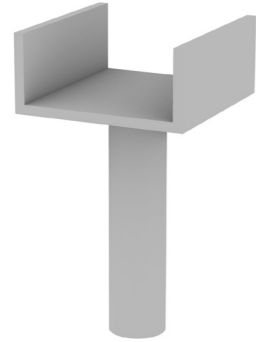
KOD CODE	BOYUT cm SIZE cm	AĞIRLIK kg WEIGHT kg
CAD009		0,42





Dört Yollu Başlık (Boyalı Tip)
Fork Head Jack (Painted Type)

KOD CODE	BOYUT cm SIZE cm	AĞIRLIK kg WEIGHT kg
FDD013	20	4,00



U Başlık (Boyalı Tip)
U Heading (Painted Type)

KOD CODE	BOYUT cm SIZE cm	AĞIRLIK kg WEIGHT kg
FDD001	20	1,00



SERTİFİKALARIMIZ / CERTIFICATEDS

