

# MASA İSKELE SİSTEMLERİ

## TABLE TYPE SCAFFOLDING SYSTEMS



**OĞUZHAN**  
çelik iskele ve kalıp san a.ş.

SINCE'87

Fabrika

:Çalıcı OSB Mah. Adnan Menderes  
Bulvarı No:8 Bucak/Burdur

Telefon

:+90 248 325 35 55 /+90 248 325 13 84

Fax

:+90 248 325 91 91

Web

:www.oguzhaniskele.com

e-mail

:bilgi@oguzhaniskele.com

TS EN 74





## GENEL BİLGİLER / GENERAL INFORMATION

**K**ullanım alanı geniş, yüksek taşıma kapasitesine sahip sistemlerdir. Döşeme altında, merdiven kulesi olarak kullanmak mümkündür.

Döşeme altı yük kalıbında 3 farklı uygulama biçimi vardır.

1. Elle kurulup sökülebilen, vinç ile taşınabilme özelliğine de sahip, döşeme ve kiriş altında kullanılan serbest iskele sistemi.

2. Vinç ile taşınan, döşemede kullanılan masa kalıp sistemi.

3. Sık aralıklı derin kirişli döşemelerde kullanılan, döşeme yükünün kiriş altına kurulan masalara taşıdığı kiriş altı masa sistemi.

H iskele ve ana taşıyıcı aralıkları döşeme kalınlığına ve geometrisine göre belirlenir. Plywood kalınlığı ve tali taşıyıcı aralığı da döşeme yüküne göre belirlenir.

H iskeleler 110, 150 ve 180 cm ölçülerinde olup, üst ayarlı başlık ve alt ayarlı ayaklarla istenilen yükseklik elde edilir.

Hesapla bulunan iskele aralığını sağlayabilmek için, ana çerçeveler birbirine çapraz gergi çubukları ile bağlanırlar.

H iskelelerin düşeyde birleştirilmesi ve yükün aktarılması için çerçeve birleştirme parçası kullanılır. Vinç ile taşınan masa kalıp uygulamalarında ayarlı ayak ve başlığın iskeleye bağlanması için krikon maşası kullanılır.

İskele sistemleri dikmeli sisteme göre daha stabildir. Yanal yüklere karşı daha mukavemetlidir.

**T**hey are systems whose usage area are wide and which have high carriage capacity. It is possible to use them under slab and at outer and as ladder tower.

It has 3 different application type in slab bottom loading formwork:

1. Free scaffolding system that can be used under slab and beam, has transportability with a crane, that can assembled and dismantled.

2. Table formwork system which is used in slab, can be carried with crane.

3. Beam bttom table system which are used in frequent spaces deep beamed slab, whose slab loading are carried by tables establishing under beam.

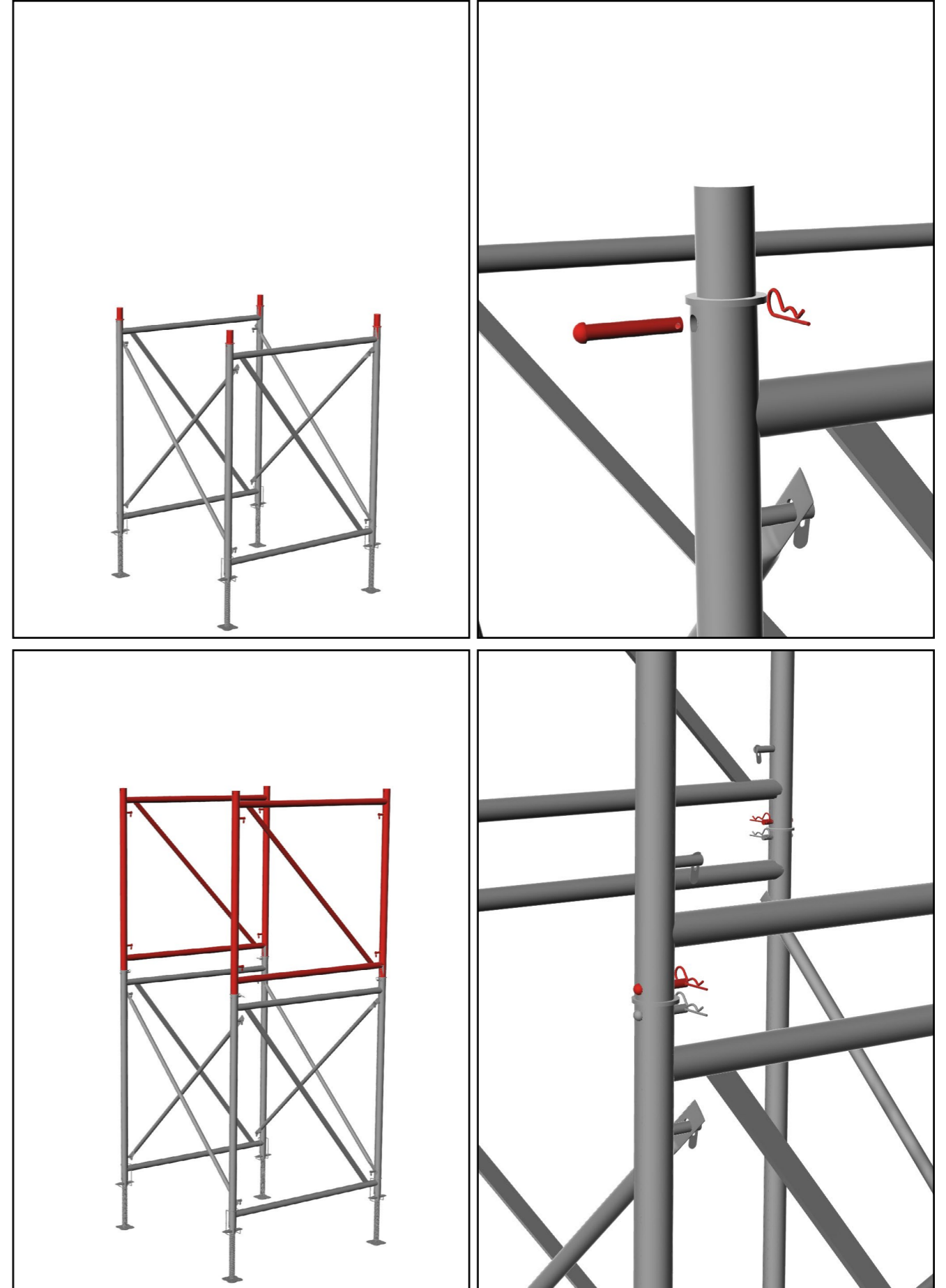
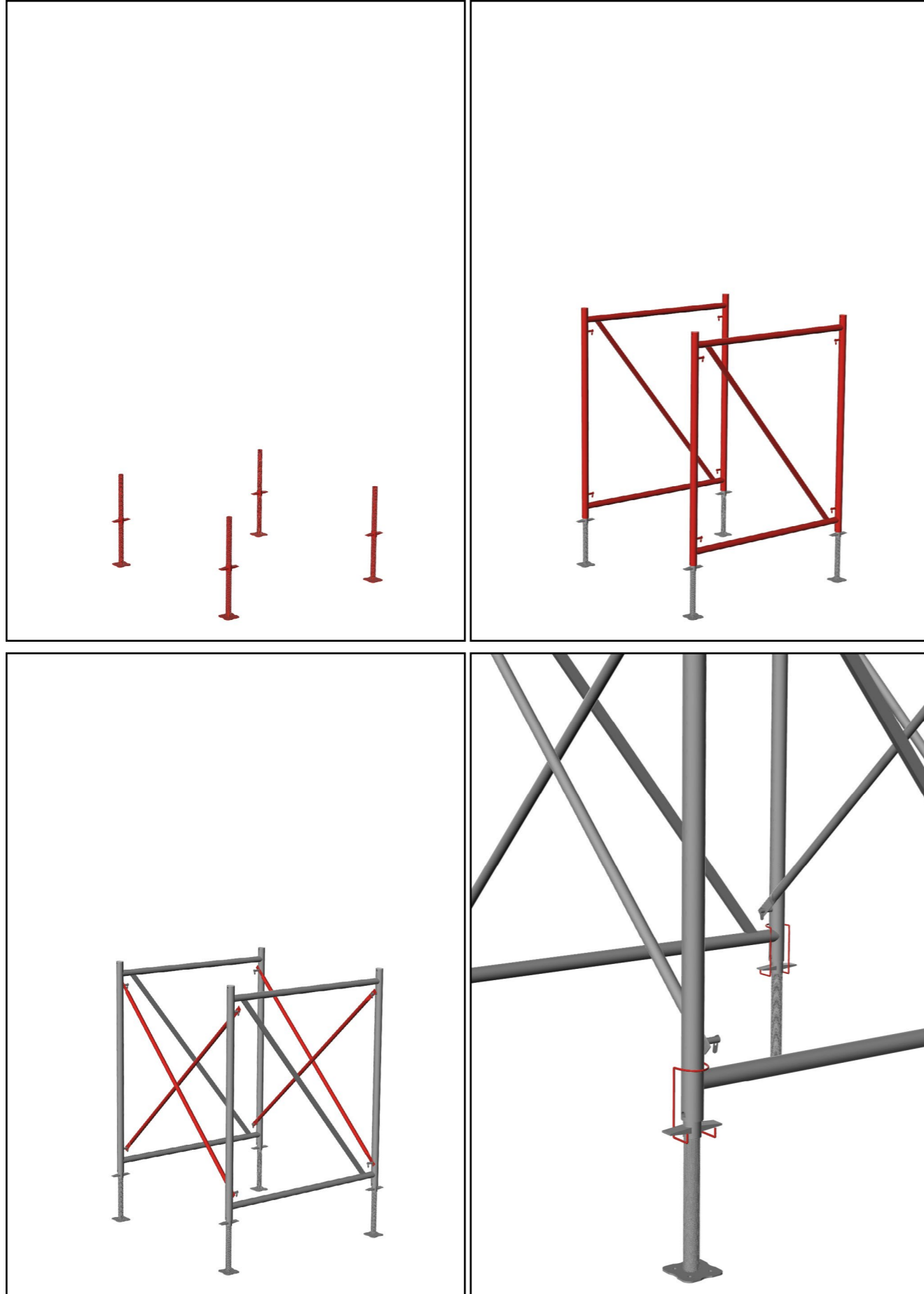
Spaces of H scaffolding and main carrier are determined according to slab thickness and geometry. Plywood thickness and secondary carrier space are also determined according to slab loading.

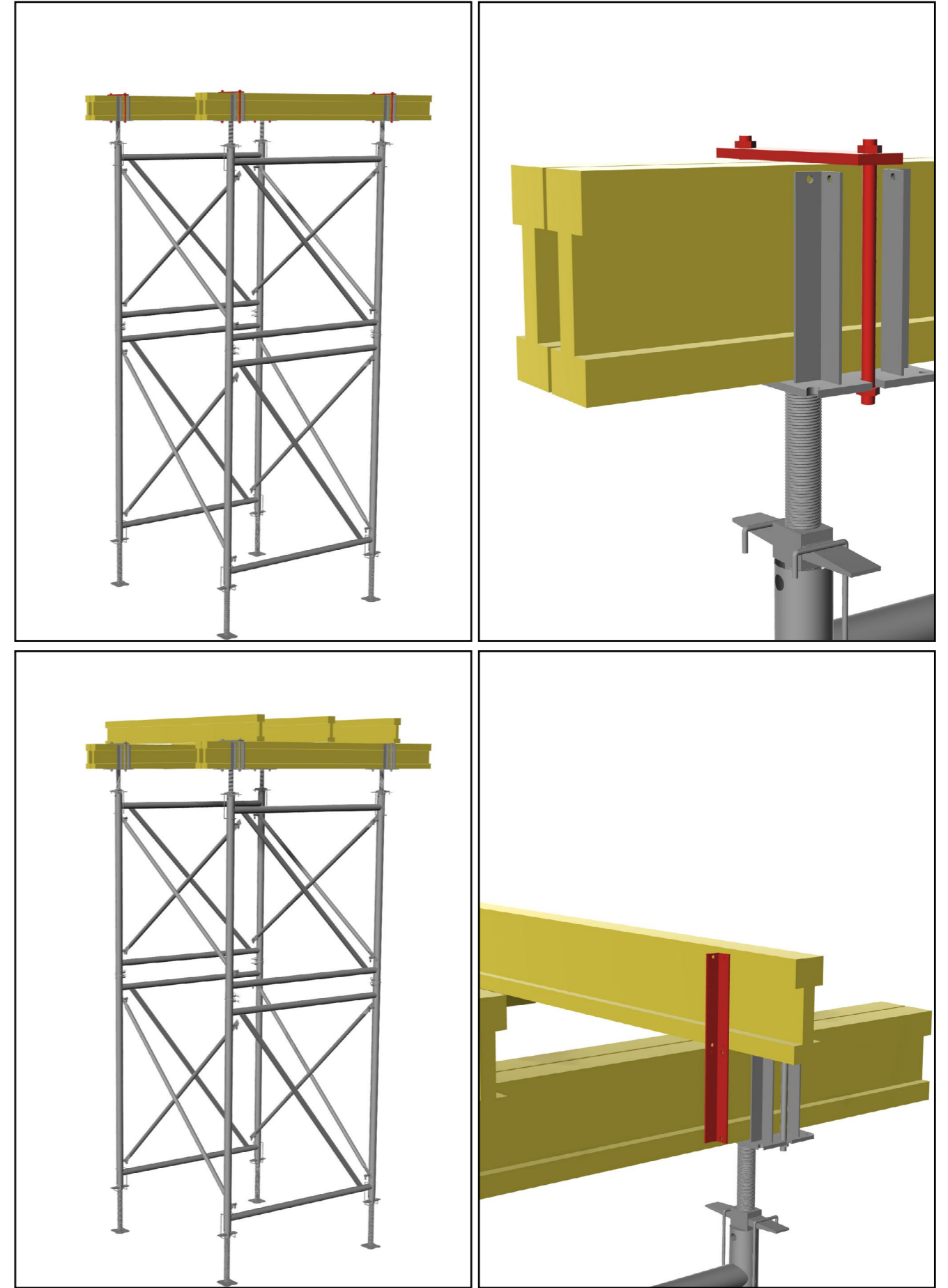
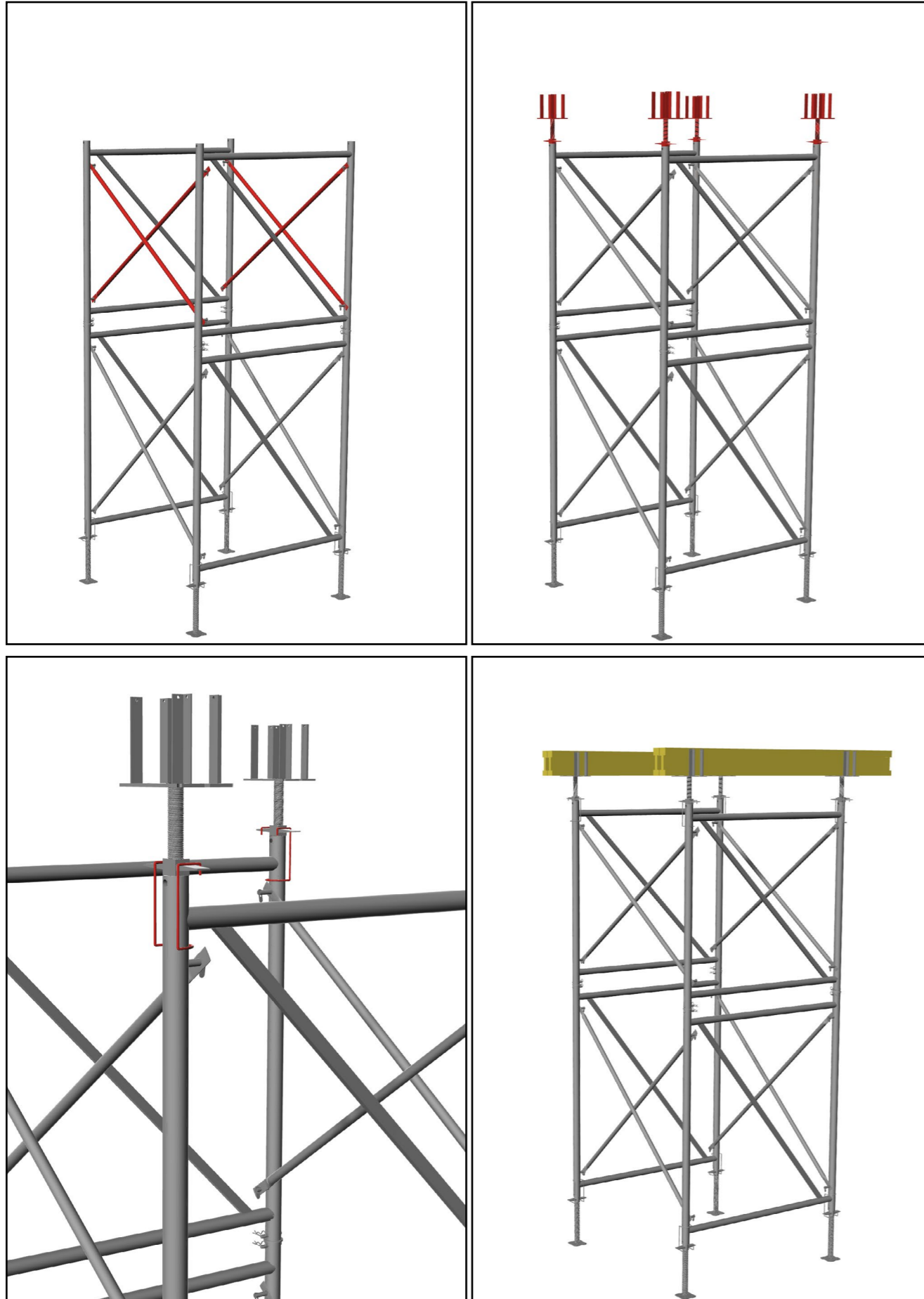
H scaffoldings have dimensions of 110, 150 and 180 cm; any desired height can be obtained with head spindles and base spindles.

In order to ensure scaffolding space which is found with calculation, main frames are connected to each other with cross braces.

In order to combine H scaffoldings in vertical part and transmit the loading, frame connecting part is used. Safety strap is used for connecting head base spindles in table formwork applications which is carried by crane.

Scaffolding systems are more stable compared top rop system. They are stronger against side loadings.





## UYGULAMALAR / APPLICATIONS

**K**iriş yanaklı masa uygulaması geniş alanlı kirişli döşemelerde (avm, otopark, havalimanı vb.) tercih edilir. Kiriş yanakları masa üst bölümüne bağlanır.

Kiriş yanağı her seferinde sökülüp takılmadığı için kalıbın çevrim süresi azalır. Kalıplar işin bitimine kadar montajı bozulmadan kullanılabilir. Böylece işçilik ve malzeme tasarrufu sağlanır.

Masa kalıbı 2 parçadan oluşur. Plywood, ana taşıyıcı (çift H20 veya çelik perde kuşağı) ve tali taşıyıcı (H20, 10x10, 8x10) dan oluşan üst bölüm. Tıpkı perde kalıbı gibi yerde montajı yapılır. Ana taşıyıcılar dört yollu başlık ve üst plaka ile birleştirilir. Tali taşıyıcılar ana taşıyıcıya kiriş bağlama köşebentini ile bağlanır. Plywood tali taşıyıcılara vidalanır.

H iskele, çapraz gergi çubukları, ayarlı ayak ve üst ayar mili ile alt bölüm oluşturulur. Üst bölüm vincin ucuna takılan masa taşıma çatalı ile taşınarak alt bölüme pimlenir. Böylece masa modülü oluşturulur.

Masaların yatay yöndeki hareketi masa arabaları ile sağlanır. Bir masa iki adet araba ile taşınır. Masanın altında ve üstündeki ayar milleri sayesinde masa istenilen yüksekliğe indirilerek kirişlerin altından geçirebilir.

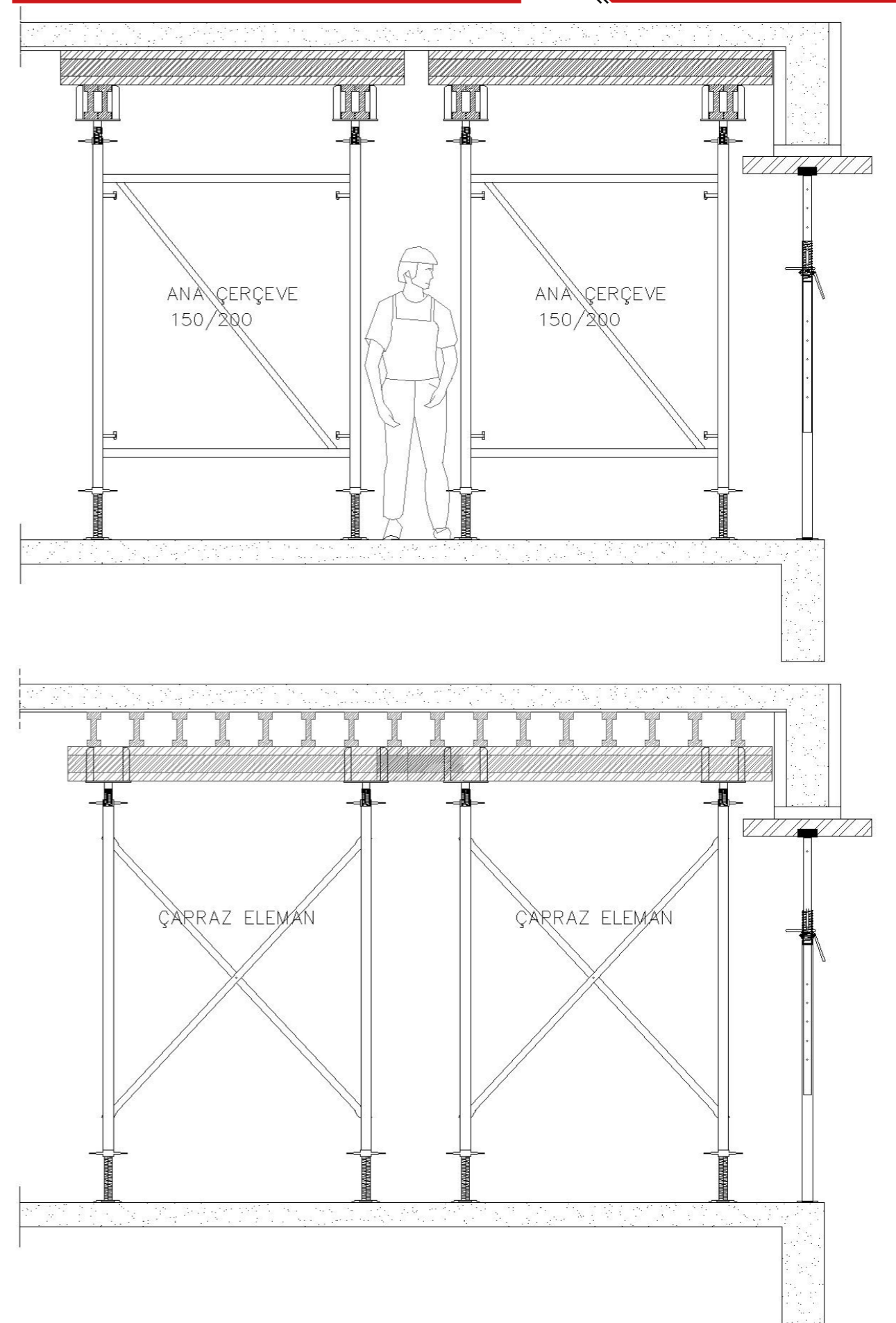
**B**eam sided table application is preferred in beamed slabs with wide area (mall, car park, airport). Its beam sides area connected to upper part of table.

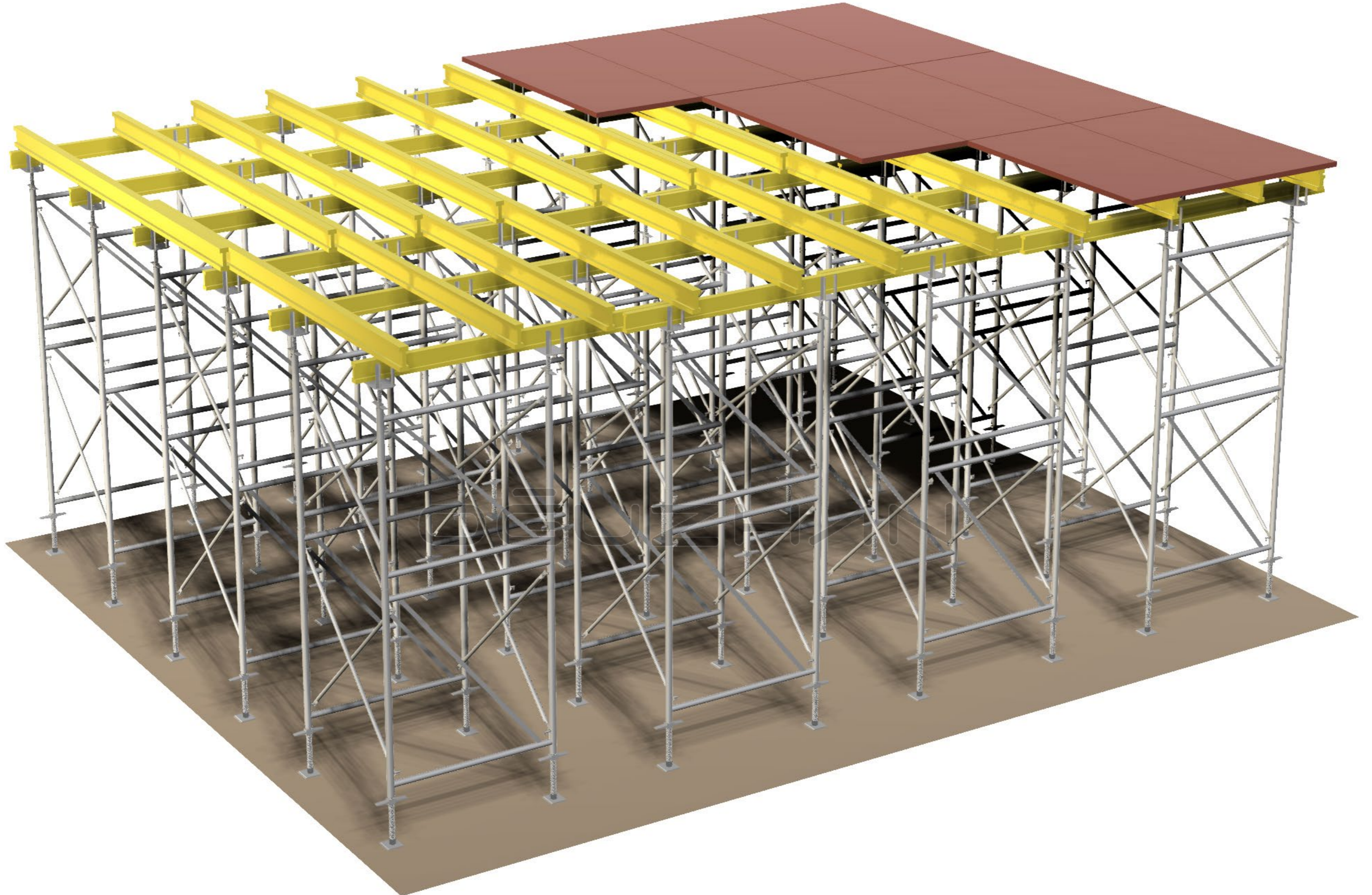
Because beam side is not dismantled every time, cycle time of formwork reduces. Formworks can be used without assembling deformation until the end of the work. Thus labor and material saving can be obtained.

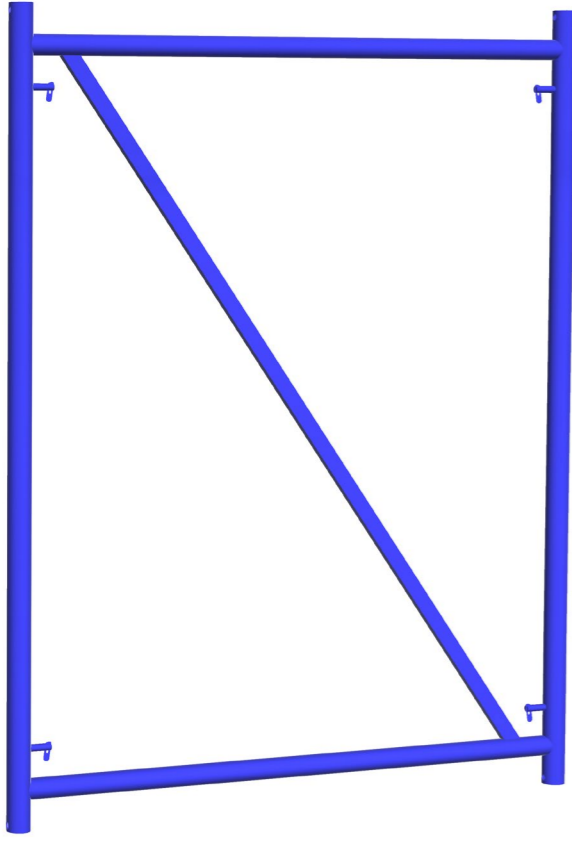
Table formwork consists of 2 parts. Plywood, main carrier (twin H20 pr steel wall waler) and upper part which consists of secondary carrier (H20, 10x10, 8x10). Its montage is done on the ground like wall formwork. Main carriers are connected with four ways head and upper plate. Secondary carriers are connected to main carrier with beam connection gusset. Plywood is screwed to secondary carriers.

Bottom part made up with H scaffolding, cross brace bars, base spindle, head spindle bar. Upper part is pinned to bottom part by being carried with table fork mounted to the tip of crane. By this way table module is made.

Moves of tables horizontally are done via table carriers. One table is carried with two carriers. Thanks two spindle bars, table can pass under beams by being reduced to desired height

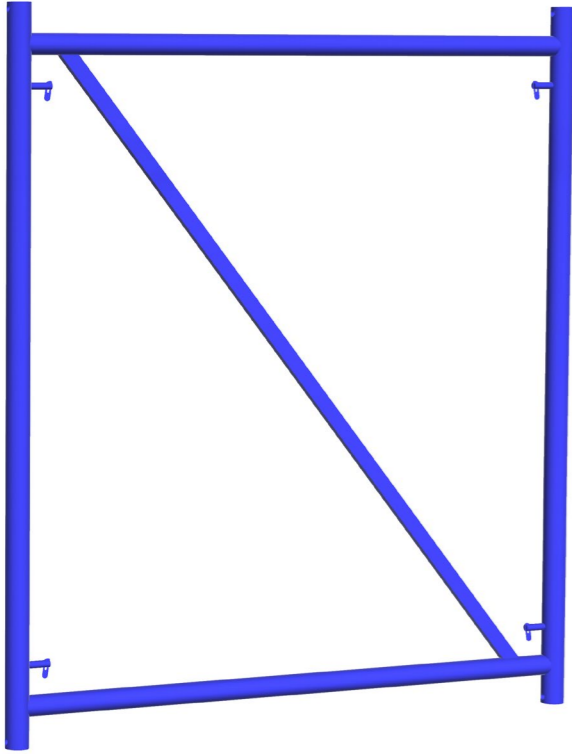






**200/150 Masa Tipi H Ayak 60/3 mm**  
200/150 Table Type H Frame 60/3 mm

| KOD<br>CODE | BOYUT cm<br>SIZE cm | AĞIRLIK kg<br>WEIGHT kg |
|-------------|---------------------|-------------------------|
| WVA200      | 200                 | 29,70                   |

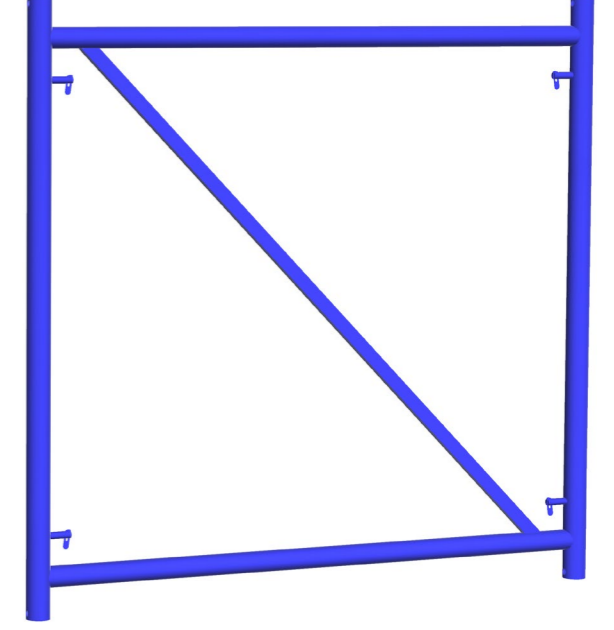


**180/150 Masa Tipi H Ayak 60/3 mm**  
180/150 Table Type H Frame 60/3 mm

| KOD<br>CODE | BOYUT cm<br>SIZE cm | AĞIRLIK kg<br>WEIGHT kg |
|-------------|---------------------|-------------------------|
| WTA180      | 180                 | 28,00                   |

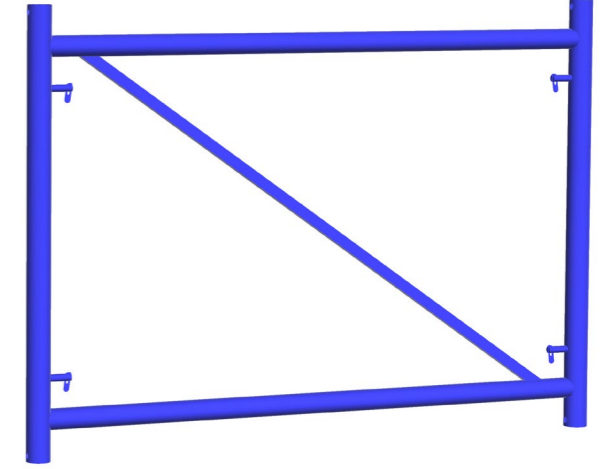
**150/150 Masa Tipi H Ayak 60/3 mm**  
150/150 Table Type H Frame 60/3 mm

| KOD<br>CODE | BOYUT cm<br>SIZE cm | AĞIRLIK kg<br>WEIGHT kg |
|-------------|---------------------|-------------------------|
| WSA150      | 150                 | 25,50                   |



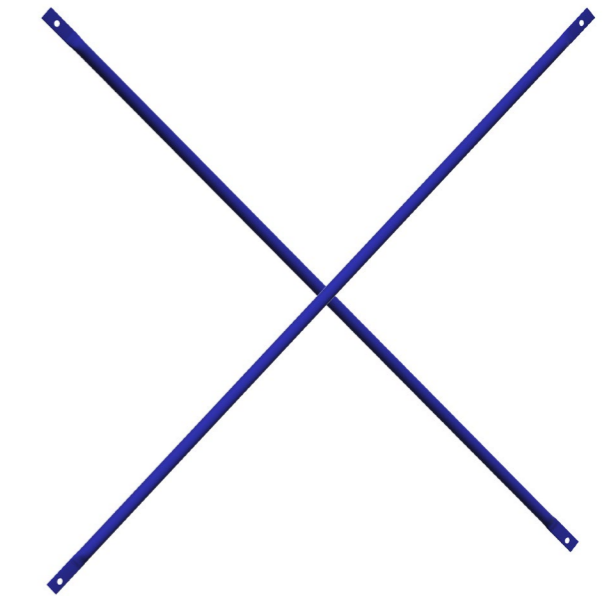
**110/150 Masa Tipi H Ayak 60/3 mm**  
110/150 Table Type H Frame 60/3 mm

| KOD<br>CODE | BOYUT cm<br>SIZE cm | AĞIRLIK kg<br>WEIGHT kg |
|-------------|---------------------|-------------------------|
| WRA110      | 110                 | 22,20                   |



**Çiftli Çapraz  
Diagonal**

| KOD<br>CODE | BOYUT cm<br>SIZE cm | AĞIRLIK kg<br>WEIGHT kg |
|-------------|---------------------|-------------------------|
| WEF150110   | 150/110             | 5,40                    |
| WEF150150   | 150/150             | 6,00                    |
| WEF150180   | 150/180             | 6,60                    |
| WEF150200   | 150/200             | 6,60                    |





**Alt Ayar Mili**  
Base Jack

| KOD<br>CODE | BOYUT cm<br>SIZE cm | AĞIRLIK kg<br>WEIGHT kg |
|-------------|---------------------|-------------------------|
| FAA050      | 50                  | 2,50                    |
| FAA075      | 75                  | 3,80                    |
| FAA100      | 100                 | 4,70                    |
| FAA120      | 120                 | 5,60                    |



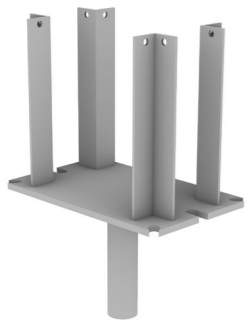
**Ayar Mili**  
Jack

| KOD<br>CODE | BOYUT cm<br>SIZE cm | AĞIRLIK kg<br>WEIGHT kg |
|-------------|---------------------|-------------------------|
| FDA075      | 75                  | 3,00                    |
| FDA100      | 100                 | 3,90                    |
| FDA120      | 120                 | 4,80                    |



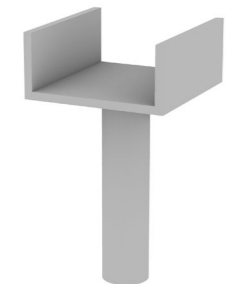
**Dört Yollu Başlık**  
Fork Head Jack

| KOD<br>CODE | BOYUT cm<br>SIZE cm | AĞIRLIK kg<br>WEIGHT kg |
|-------------|---------------------|-------------------------|
| FFG050      | 50                  | 5,40                    |
| FFG075      | 75                  | 6,10                    |
| FFG100      | 100                 | 6,80                    |
| FFG120      | 120                 | 7,60                    |



**Dört Yollu Başlık**  
Fork Head Jack

| KOD<br>CODE | BOYUT cm<br>SIZE cm | AĞIRLIK kg<br>WEIGHT kg |
|-------------|---------------------|-------------------------|
| FDD013      | 20                  | 4,35                    |



**U Başlık**  
U Heading

| KOD<br>CODE | BOYUT cm<br>SIZE cm | AĞIRLIK kg<br>WEIGHT kg |
|-------------|---------------------|-------------------------|
| FDD001      | 20                  | 2,10                    |

**Ara Nipel**  
Scaffolding Connection

| KOD<br>CODE | BOYUT cm<br>SIZE cm | AĞIRLIK kg<br>WEIGHT kg |
|-------------|---------------------|-------------------------|
| WV001       |                     | 0,45                    |



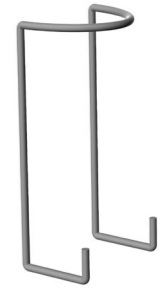
**H20-DYB Bağlama Elemanı**  
H20-Head Coupler

| KOD<br>CODE | BOYUT cm<br>SIZE cm | AĞIRLIK kg<br>WEIGHT kg |
|-------------|---------------------|-------------------------|
| RGD001      |                     | 2,08                    |



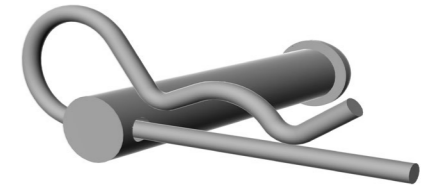
**Mil Maşası**  
Jack Hook

| KOD<br>CODE | BOYUT cm<br>SIZE cm | AĞIRLIK kg<br>WEIGHT kg |
|-------------|---------------------|-------------------------|
| WV005       |                     | 0,25                    |



**Pim Kopilya**  
Pin and Split Pin

| KOD<br>CODE | BOYUT cm<br>SIZE cm | AĞIRLIK kg<br>WEIGHT kg |
|-------------|---------------------|-------------------------|
| RGD020      |                     | 0,03                    |
| RGD017      |                     | 0,11                    |



**Kiriş Bağlama Köşebent**  
Girder Connector

| KOD<br>CODE | BOYUT cm<br>SIZE cm | AĞIRLIK kg<br>WEIGHT kg |
|-------------|---------------------|-------------------------|
| DWR070      | 40                  | 0,50                    |







Masa Taşıma Arabası  
Table Carrier

| KOD<br>CODE | BOYUT cm<br>SIZE cm | AĞIRLIK kg<br>WEIGHT kg |
|-------------|---------------------|-------------------------|
| WfV006      |                     | 154                     |



Masa Taşıma Çatalı  
Table Lifting Component

| KOD<br>CODE | BOYUT cm<br>SIZE cm | AĞIRLIK kg<br>WEIGHT kg |
|-------------|---------------------|-------------------------|
| WfV017      |                     | 418                     |

